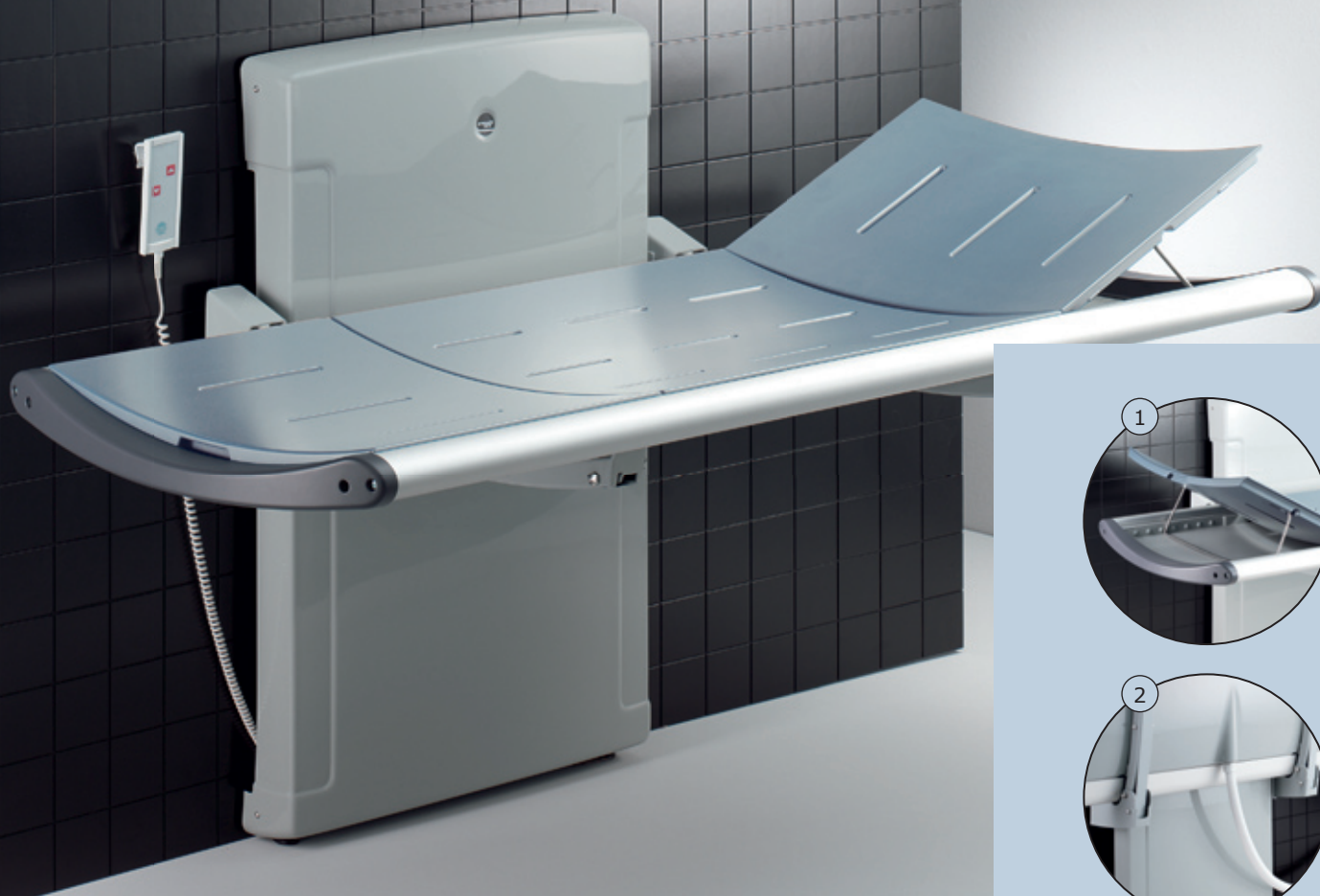


Bruseplejebriks til det fleksible badeværelse



Pressalit Care har nu introduceret sin nye bruseplejebriks som en integreret del af produktsortimentet.

Briksen er i familie med Pressalit Cares velkendte systemer både designmæssigt og funktionelt. Den kan justeres i højden, og fleksibiliteten er vidtgående. Også de enkelte enheder i briksen kan tilpasses brugerens individuelle behov.

Bruseplejebriksen kan ved hjælp af en løfteenhed fastmonteret på væggen hæves fra en højde på 300 mm til 1000 mm. Forflytning fra fx kørestol til briks kan dermed foregå ubesværet, og hjælperen kan indstille den optimale arbejds højde. Hæve-/

sænke-funktionen styres let via en fjernbetjening.

Briksen er desuden designet med henblik på maksimal sikkerhed og komfort. Det let buede leje giver optimal liggekomfort og sikkerhed, ligesom materialerne af porskum og kunststof forhindrer ubehagelige overraskelser i form af kolde overflader.

Vandopsamlingsbakke er integreret i løsningen, og aftagelige hynder gør briksen let at rengøre.

Efter brug kan lejet klappes op, så pladsen i badeværelset kan udnyttes fuldt ud.



- 1 Ryglænet i begge ender kan hæves fra lejet og indstilles i den rigtige vinkel.
- 2 Slangen fra det centralt placerede afløb i vandopsamlingsbakken føres til afløb i gulv eller væg.
- 3 Fleksible enheder i systemet er fx sengehesten, som med en enkel bevægelse kan slås op eller ned.